

T.C.
MİLLÎ EĞİTİM BAKANLIĞI



MEGEP

(MESLEKÎ EĞİTİM VE ÖĞRETİM SİSTEMİNİN
GÜÇLENDİRİLMESİ PROJESİ)

GIYİM ÜRETİM TEKNOLOJİSİ

PASTAL PLANI III

ANKARA 2007

Milli Eğitim Bakanlığı tarafından geliştirilen modüller;

- Talim ve Terbiye Kurulu Başkanlığının 02.06.2006 tarih ve 269 sayılı Kararı ile onaylanan, Mesleki ve Teknik Eğitim Okul ve Kurumlarında kademeli olarak yaygınlaştırılan 42 alan ve 192 dala ait çerçeve öğretim programlarında amaçlanan mesleki yeterlikleri kazandırmaya yönelik geliştirilmiş öğretim materyalleridir (Ders Notlarıdır).
- Modüller, bireylere mesleki yeterlik kazandırmak ve bireysel öğrenmeye rehberlik etmek amacıyla öğrenme materyali olarak hazırlanmış, denenmek ve geliştirilmek üzere Mesleki ve Teknik Eğitim Okul ve Kurumlarında uygulanmaya başlanmıştır.
- Modüller teknolojik gelişmelere paralel olarak, amaçlanan yeterliği kazandırmak koşulu ile eğitim öğretim sırasında geliştirilebilir ve yapılması önerilen değişiklikler Bakanlıkta ilgili birime bildirilir.
- Örgün ve yaygın eğitim kurumları, işletmeler ve kendi kendine mesleki yeterlik kazanmak isteyen bireyler modüllere internet üzerinden ulaşılabilirler.
- Basılmış modüller, eğitim kurumlarında öğrencilere ücretsiz olarak dağıtılır.
- Modüller hiçbir şekilde ticari amaçla kullanılamaz ve ücret karşılığında satılamaz.

İÇİNDEKİLER

AÇIKLAMALAR	ii
GİRİŞ	1
ÖĞRENME FAALİYETİ-1.....	3
1. ERKEK GÖMLEĞİ PASTAL PLANI.....	3
1.1. Düz Tek Katlı Kumaşlarda Erkek Gömleği Pastal Planı Hazırlama İşlemleri	3
UYGULAMA FAALİYETİ.....	4
1.2. Düz Çift Katlı Kumaşlarda Erkek Gömleği Pastal Planı Hazırlama İşlemleri	6
UYGULAMA FAALİYETİ.....	6
1.3. Çizgili Kumaşlarda Erkek Gömleği Pastal Planı Hazırlama İşlemleri	8
UYGULAMA FAALİYETİ.....	8
1.4. Ekoseli (Kareli) Kumaşlarda Erkek Gömleği Pastal Planı Hazırlama İşlemleri.....	10
UYGULAMA FAALİYETİ.....	10
ÖĞRENME FAALİYETİ-2.....	14
2. BLUZ PASTAL PLANI.....	14
2.1. Düz Tek Katlı Kumaşlarda Bluz Pastal Planı Hazırlama İşlemleri.....	14
UYGULAMA FAALİYETİ.....	14
2.2. Düz Çift Katlı Kumaşlarda Bluz Pastal Planı Hazırlama İşlemleri.....	16
UYGULAMA FAALİYETİ.....	16
2.3. Çizgili Kumaşlarda Bluz Pastal Planı Hazırlama İşlemleri	18
UYGULAMA FAALİYETİ.....	18
2.4. Ekoseli Kumaşlarda Bluz Pastal Planı Hazırlama İşlemleri	20
UYGULAMA FAALİYETİ.....	20
ÖĞRENME FAALİYETİ-3.....	23
3. ERKEK EŞOFMANI PASTAL PLANI.....	23
3.1. Düz Tek Katlı Kumaşlarda Erkek Eşofmanı Pastal Planı Hazırlama İşlemleri	23
UYGULAMA FAALİYETİ.....	23
3.2. Düz Çift Katlı Kumaşlarda Erkek Eşofmanı Pastal Planı Hazırlama İşlemleri	25
UYGULAMA FAALİYETİ.....	25
ÖĞRENME FAALİYETİ-4.....	28
4. ELBİSE PASTAL PLANI.....	28
4.1. Düz Tek Katlı Kumaşlarda Elbise Pastal Planı Hazırlama İşlemleri	28
UYGULAMA FAALİYETİ.....	28
4.2. Çizgili Kumaşlarda Elbise Pastal Planı Hazırlama İşlemleri.....	30
UYGULAMA FAALİYETİ.....	30
4.3. Ekoseli Kumaşlarda Elbise Pastal Planı Hazırlama İşlemleri.....	32
UYGULAMA FAALİYETİ.....	32
MODÜL DEĞERLENDİRME.....	35
KAYNAKÇA	36

AÇIKLAMALAR

KOD	542TGD175
ALAN	Giyim Üretim Teknolojisi
DAL/MESLEK	Kesimci
MODÜLÜN ADI	Pastal Planı III
MODÜLÜN TANIMI	Tek katlı yönsüz, çift katlı yönsüz, kareli ve çizgili kumaşlarda erkek gömleği, bluz, erkek eşofman ve elbise pastal planı örneklerinin gösterildiği öğrenme materyalidir.
SÜRE	40/32
ÖN KOŞUL	"Pastal Planı I-II" modüllerini başarmış olmak.
YETERLİK	Pastal Planı hazırlamak.
MODÜLÜN AMACI	Genel Amaç Uygun ortam sağlandığında değişik yapılardaki kumaşlarda erkek gömleği, bluz, erkek eşofmanı ve elbise pastal planlarını verimlilik ilkelerine ve tekniğe uygun olarak yapabileceksiniz. Amaçlar 1. Değişik kumaşlarda erkek gömleği pastal planını verimlilik ilkelerine göre hazırlayabileceksiniz. 2. Değişik kumaşlarda bluz pastal planını verimlilik ilkelerine göre hazırlayabileceksiniz. 3. Değişik kumaşlarda erkek eşofmanı pastal planını verimlilik ilkelerine göre hazırlayabileceksiniz. 4. Değişik kumaşlarda elbise pastal planını verimlilik ilkelerine göre hazırlayabileceksiniz.
EĞİTİM ÖĞRETİM ORTAMLARI VE DONANIMLARI	Pastal kâğıdı, kesim kalıpları, mezura, kalem, cetvel ve çizim araç-gereçleri.
ÖLÇME VE DEĞERLENDİRME	Modülün içinde yer alan her öğrenme faaliyetinden sonra verilen ölçme araçları ile kendinizi değerlendireceksiniz. Modülün sonunda kazandığınız bilgi ve becerileri belirlemek amacıyla öğretmeniniz tarafından hazırlanan ölçme aracı ile değerlendirileceksiniz.

GİRİŞ

Sevgili Öğrenci,

Günümüzde tüm sektörlerde olduğu gibi Tekstil Konfeksiyon sektöründe de hız ve verimlilik, üretimin vazgeçilmez unsurlarındandır. Tekstil Konfeksiyon sanayisinde, üretimde hızın ve verimliliğin artırılması ile ilgili girişimler, üretimin ilk basamağı olan pastal planı ile başlar. Serim katlarının üstüne serilen ve tasarrufu sağlayacak şekilde, nasıl kesilmesi gerektiğini gösteren pastal planı, kesim işlemindeki tüm sürecin en önemli aşamasıdır. Çünkü bir giysinin üretim maliyetinin %30-60'ını kumaş maliyeti oluşturmaktadır.

Pastal planının doğru hazırlanması ürünün kalitesini, malzeme kullanımını ve üretim zamanını doğrudan etkilemesi nedeniyle çok önemlidir.

Pastal Planı III modülünde değişik kumaşlar üzerine değişik giysi kalıplarının pastal planı örneklerini bulacaksınız. Bu modüldeki faaliyetleri uygulayarak kendinizi pastal planı hazırlama konusunda daha da geliştireceksiniz.

ÖĞRENME FAALİYETİ-1

AMAÇ

Bu faaliyette kazandırılacak bilgi ve beceriler doğrultusunda uygun ortam sağlandığında değişik kumaşlarda (tek katlı yönsüz, çift katlı yönsüz, kareli ve çizgili) verimlilik ilkelerine göre erkek gömleği pastal planı hazırlayabileceksiniz.

1. ERKEK GÖMLEĞİ PASTAL PLANI

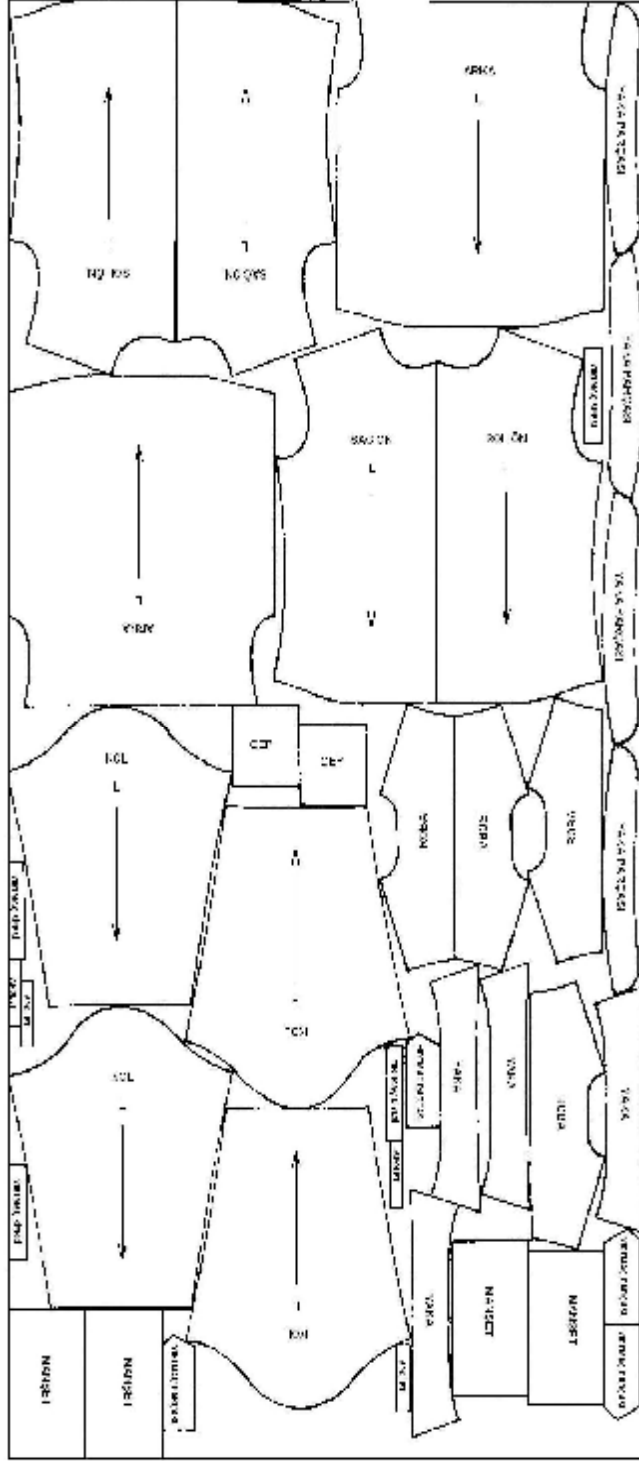
1.1. Düz Tek Katlı Kumaşlarda Erkek Gömleği Pastal Planı Hazırlama İşlemleri

Düz tek katlı (açık en) kumaşlarda pastal planı hazırlanırken kumaşın yönlü veya yönsüz olması göz önüne alınması gereken en önemli faktördür. Bu tip pastal planı büyük kalıp parçalarından oluşan modellerin pastal planının hazırlanmasında ve çok adetli kesimlerde tercih edilir. (Bu konu hakkında daha detaylı bilgi için bk. Pastal Planı I modülüne)

UYGULAMA FAALİYETİ

Düz Tek Katlı Kumaşlarda Erkek Gömleği Pastal Planı Hazırlama

İşlem Basamakları	Öneriler
Ø Pastal planını hazırlayacağınız kalıpları kontrol ediniz.	
Ø Kumaş enini belirleyiniz.	Ø Kumaş enini kumaşı esnetmeden ölçünüz. Ø Eğer farklı kumaş topları kullanılacaksa, en ölçüsü küçük olan kumaşı ölçünüz.
Ø Pastal kâğıdını masaya seriniz.	Ø Pastal kâğıdını masaya düzgün bir şekilde seriniz.
Ø Pastal başlangıcı için 1 cm boşluk bırakınız.	Ø Pastal planında baş ve sonda boşluk bırakmadıysanız, kumaş serim katlarının başında ve sonunda bu boşluğu bırakınız.
Ø Düz tek katlı kumaş üzerine uygulanacak erkek gömleği pastal planını hazırlayınız.	Ø Verimlilik ve kalite ilkelerine dikkat ediniz. Ø Kalıp parçalarının DBİ'lerine dikkat ediniz. Ø Kalıpları yerleştirirken öncelikli olarak büyük kalıpları yerleştiriniz. Ø Küçük kalıpları büyük kalıpların arasına yerleştiriniz. Ø Şekil 1.1'den yararlanınız.
Ø Pastal sonu için 1 cm boşluk bırakarak pastal boyunu belirleyiniz.	
Ø Hazırladığınız pastal planını kontrol ediniz.	



Şekil 1.1: Düz Tek Kath Kumaşlarda Erkek Gömleği Pastal Planı

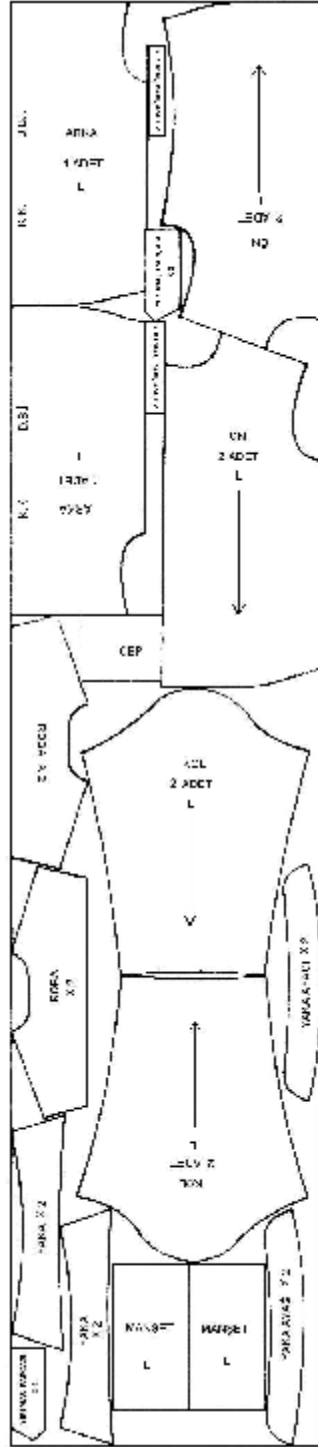
1.2. Düz Çift Katlı Kumaşlarda Erkek Gömleği Pastal Planı Hazırlama İşlemleri

İki kenarı üst üste gelecek şekilde boyuna katlanmış kumaşlarda uygulanan yerleşim planıdır. Bu şekilde katlanmış kumaşlarda, kumaşın kat yerinde yarım yerleşim planının yansması ile tam yerleşim planı oluşur. (Bu konu hakkında daha detaylı bilgi için bk. Pastal Planı I modülüne)

UYGULAMA FAALİYETİ

Düz Çift Katlı Kumaşlarda Erkek Gömleği Pastal Planı Hazırlama

İşlem Basamakları	Öneriler
Ø Pastal planını hazırlayacağınız kalıpları kontrol ediniz.	
Ø Kumaşı iki kenarı üst üste gelecek şekilde boyuna katlayarak kumaş katı oluşturunuz.	
Ø Katlanmış kumaş enini belirleyiniz.	Ø Kumaş kenarını pastal en ölçüsüne dahil etmeyiniz.
Ø Pastal kâğıdını masaya seriniz ve pastal enini kâğıt üzerinde çizerek belirleyiniz.	Ø Pastal kâğıdını masaya düzgün bir şekilde seriniz.
Ø Düz çift katlı kumaş üzerine uygulanacak erkek gömleği pastal planını hazırlayınız.	Ø Verimlilik ve kalite ilkelerine dikkat ediniz. Ø Kalıp parçalarının DBİ'lerine dikkat ediniz. Ø Kalıpları yerleştirirken öncelikli olarak büyük kalıpları yerleştiriniz. Ø Küçük kalıpları büyük kalıpların arasına yerleştiriniz. Ø Kumaş katına, kalıpların kumaş katlarını getiriniz, Ø Şekil 1.2 den faydalanınız.
Ø Hazırladığınız pastal planını kontrol ediniz.	



Şekil 1.2: Düz Çift Katlı Kumaşlarda Erkek Gömleği Pastal Planı

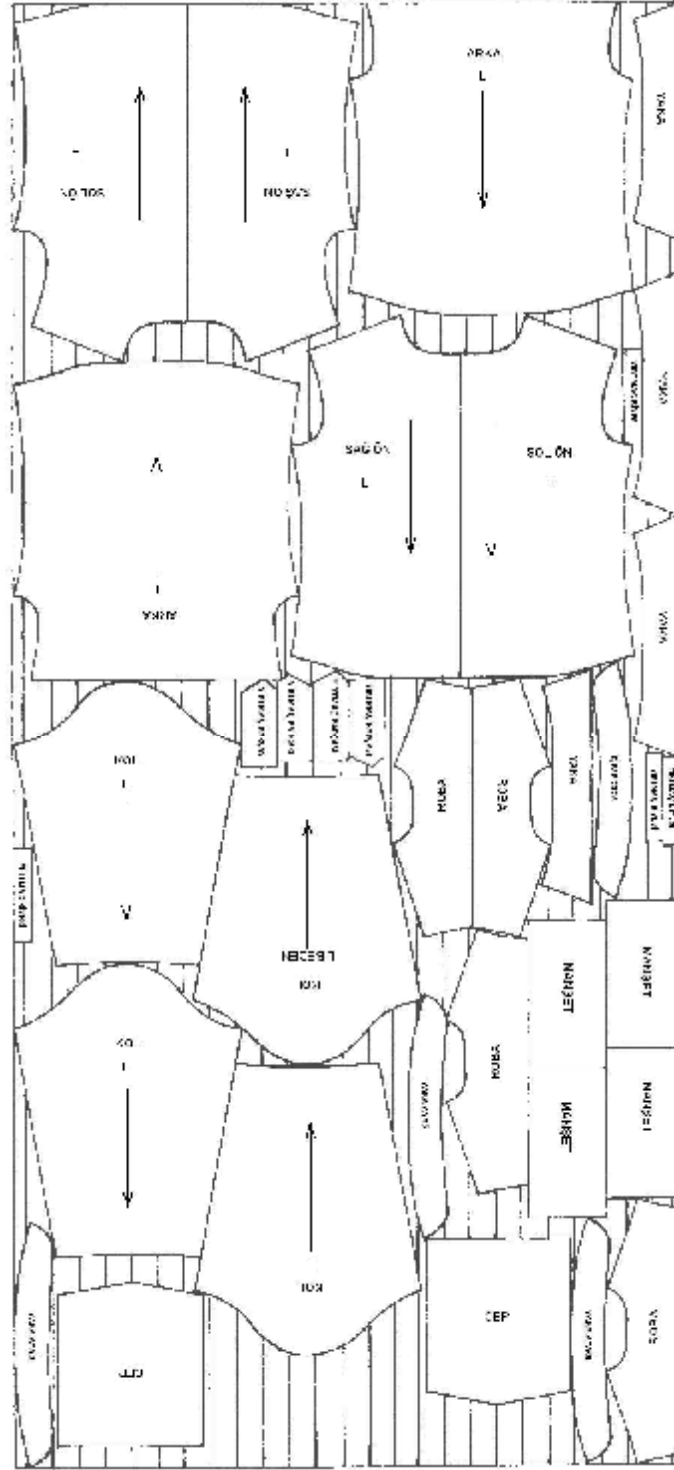
1.3. Çizgili Kumaşlarda Erkek Gömleği Pastal Planı Hazırlama İşlemleri

Çizgili kumaşlar, boyuna çizgili ve enine çizgili olmak üzere ikiye ayrılır. Yine bu ayırımında kendi arasında çizgilerin birbirlerini takip ediş düzenlerine göre boyuna düzgün çizgili - enine düzgün çizgili, boyuna düzensiz çizgili-enine düzensiz çizgili olmak üzere sınıflandırılabilir. Çizgili kumaşların pastal planı hazırlanırken dikiş yerlerinde, çizgilerin takip etmesine ve uyum sağlamasına dikkat edilmesi gerekir. Örneğin yakada, robada veya cep yerlerinde, vb. çizgiler karşılıklı gelmelidir. Yaka, roba, cep gibi parçaların kumaşın enine, verevine yerleştirilmesiyle model özelliği kazandırılabilir. (Bu konu hakkında daha detaylı bilgi için bk. Pastal Planı II modülüne)

UYGULAMA FAALİYETİ

Çizgili Kumaşlarda Erkek Gömleği Pastal Planı Hazırlama

İşlem Basamakları	Öneriler
Ø Pastal planını hazırlayacağınız kalıpları kontrol ediniz.	Ø
Ø Kalıp ve kumaş özelliklerine göre uygun pastal planını belirleyiniz.	Ø Kumaşın düzgün çizgili mi, düzensiz çizgili mi olduğunu belirleyiniz. Pastal Planı II modülünde aldığımız bilgiler doğrultusunda çalışınız.
Ø Kumaş enini belirleyiniz.	Ø Kumaş enini kumaşı esnetmeden ölçünüz. Ø Eğer farklı kumaş topları kullanılacaksa en dar kumaş enini belirleyiniz.
Ø Pastal kâğıdını masaya seriniz. Pastal enini çiziniz.	Ø Pastal kâğıdını masaya düzgün bir şekilde seriniz.
Ø Çizgili tek katlı kumaş üzerine uygulanacak erkek gömleği pastal planını hazırlayınız.	Ø Verimlilik ve kalite ilkelerine dikkat ediniz. Ø Kalıp parçalarının DBİ'lerine dikkat ediniz. Ø Kalıpları kumaş üzerine yerleştirirken bıçak hareket payına dikkat ediniz. Ø Kalıpların kumaş üzerine, dikiş hatlarında çizgilerin birbirini takip edeceği şekilde yerleştirilmesine dikkat ediniz Ø Kalıpları yerleştirirken öncelikli olarak büyük kalıpları yerleştiriniz. Küçük kalıpları büyük kalıpların arasına yerleştiriniz. Ø Şekil 1.3'ten faydalanınız.
Ø Hazırladığınız pastal planını kontrol ediniz.	



Şekil 1.3: Çizgili Kumaşlarda Erkek Gömleği Pastal Planı

1.4. Ekoseli (Kareli) Kumaşlarda Erkek Gömleği Pastal Planı Hazırlama İşlemleri

Çeşitli en ve boy çizgilerinden oluşan kumaşlara ekose kumaşlar denir. Düzensiz ekose kumaşlar ve düzgün ekose kumaşlar olmak üzere iki türde incelenebilir.

Ekose kumaşlarda pastal planı hazırlanırken kalıplar, dikiş hatlarında en ve boy çizgilerin takibi sağlanacak şekilde yerleştirilmelidir.

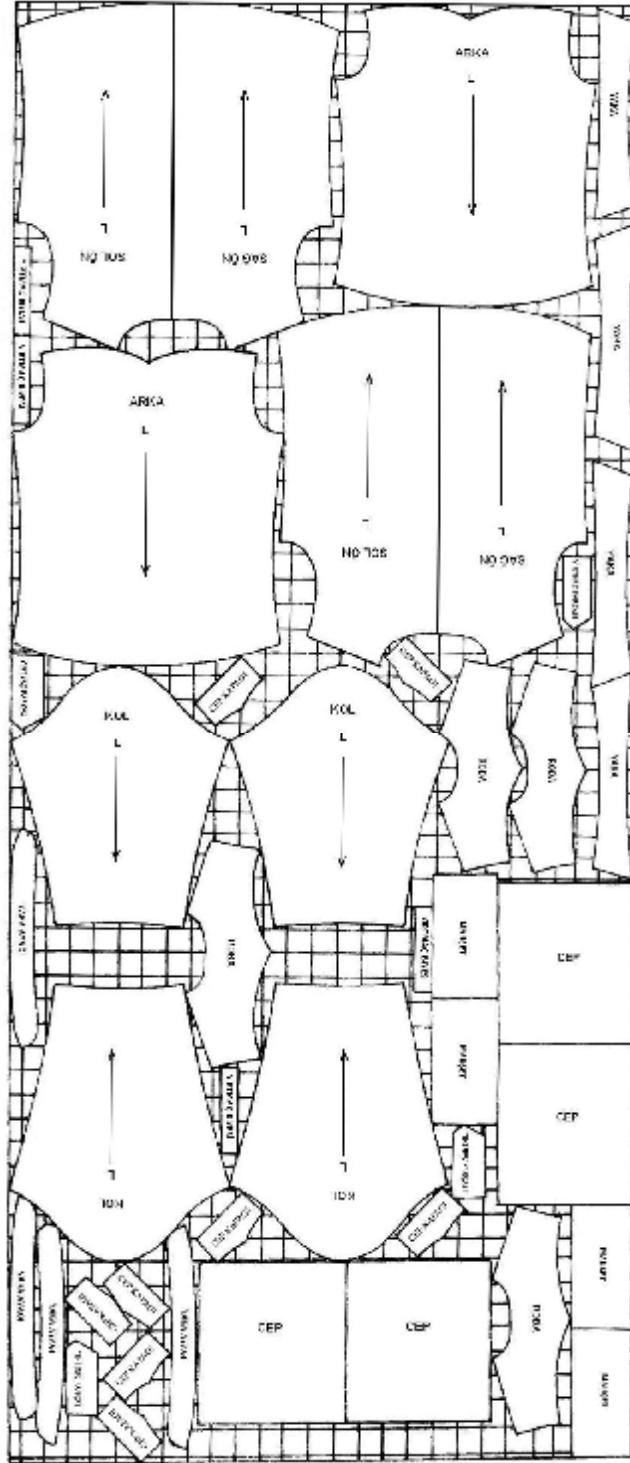
Ekose kumaşlarda desen büyüklüğü, çizgi tutturma, belli parçaların verev kesilmesi gibi nedenlerle kesim firesi ve kullanılan kumaş miktarı artış gösterir. (Bu konu hakkında daha detaylı bilgi için bk. Pastal Planı II modülü “1. Ekose Kumaşlarda Pastal Planı” konusuna)

UYGULAMA FAALİYETİ

Ekoseli (Kareli) Kumaşlarda Erkek Gömleği Pastal Planı Hazırlama

İşlem Basamakları	Öneriler
Ø Pastal planını hazırlayacağımız kalıpları kontrol ediniz.	Ø
Ø Kalıp ve kumaş özelliklerine göre uygun pastal planını belirleyiniz.	Ø Kumaşın düzgün kareli mi, düzensiz kareli mi olduğunu belirleyiniz.
Ø Kumaş enini belirleyiniz.	Ø Kumaş enini kumaşı esnetmeden ölçünüz. Ø Eğer farklı kumaş topları kullanılacaksa en dar kumaş enini belirleyiniz.
Ø Pastal kâğıdını masaya seriniz ve pastal enini çiziniz.	Ø Pastal kâğıdını masaya düzgün bir şekilde seriniz.
Ø Ekose kumaş üzerine uygulanacak erkek gömleği pastal planını hazırlayınız.	Ø Verimlilik ve kalite ilkelerine dikkat ediniz. Ø Kalıp parçalarının DBİ'lerine dikkat ediniz. Ø Kalıpları kumaş üzerine yerleştirirken bıçak hareket payına dikkat ediniz. Ø Kalıpların kumaş üzerine, dikiş

	<p>hatlarında karelerin birbirini takip edeceği şekilde yerleştirilmesine dikkat ediniz</p> <ul style="list-style-type: none">Ø Kalıpları yerleştirirken öncelikli olarak büyük kalıpları yerleştiriniz.Ø Küçük kalıpları büyük kalıpların arasına yerleştiriniz.Ø Şekil 1.4'ten faydalanınız.
Ø Hazırladığımız pastal planını kontrol ediniz.	



Şekil 1.4: Ekoseli (Kareli) Kumaşlarda Erkek Gömleği Pastal Planı

KONTROL LİSTESİ

Uygulama faaliyetinde yapmış olduğunuz çalışmaları kendiniz ya da arkadaşlarınızla değişerek kontrol listesindeki kriterlere göre değerlendiriniz.

Değerlendirme Kriterleri	Evet	Hayır
Pastal planını hazırlayacağınız kalıpların doğruluğunu kontrol ettiniz mi?		
Kumaş enlerini hazırlayacağınız pastalı göz önünde bulundurarak ölçtünüz mü?		
Kumaş enini esnetmeden ve tekniğine uygun olarak belirlediniz mi?		
Pastal kâğıdını masaya düzgün bir şekilde sererek pastal enini çizdiniz mi?		
Düz tek kat kumaşlarda erkek gömleği pastal planı hazırlama işlemlerini doğru yaptınız mı?		
Çift katlı kumaşa göre pastal planı hazırlamada kumaşı iki kenarı üst üste gelecek şekilde boyuna katladınız mı?		
Düz çift katlı kumaşlarda erkek gömleği pastal planı hazırlama işlemlerini doğru yaptınız mı?		
Kalıp ve kumaş özelliklerine göre (düzgün kareli-düzensiz kareli-düzgün çizgili-düzensiz çizgili vb.) uygun pastal planını doğru olarak belirlediniz mi?		
Çizgili kumaşlarda erkek gömleği pastal planı hazırlama işlemlerini doğru yaptınız mı?		
Ekoseli (kareli) kumaşlarda erkek gömleği pastal planı hazırlama işlemlerini doğru yaptınız mı?		
Pastal planını verimlilik ilkelerine ve tekniğe uygun olarak hazırladınız mı?		
Hazırladığınız pastal planının doğruluğunu kontrol ettiniz mi?		
Temiz ve düzenli çalıştınız mı?		
Zamanı iyi kullandınız mı?		

DEĞERLENDİRME

Yapmış olduğunuz değerlendirme sonucunda eksikleriniz varsa uygulama faaliyetini tekrar ediniz. Yoksa bir sonraki faaliyete geçiniz.

ÖĞRENME FAALİYETİ-2

AMAÇ

Bu faaliyette kazandırılacak bilgi ve beceriler doğrultusunda uygun ortam sağlandığında değişik kumaşlarda (tek katlı yönsüz, çift katlı yönsüz, kareli ve çizgili) verimlilik ilkelerine göre bluz pastal planı hazırlayabileceksiniz.

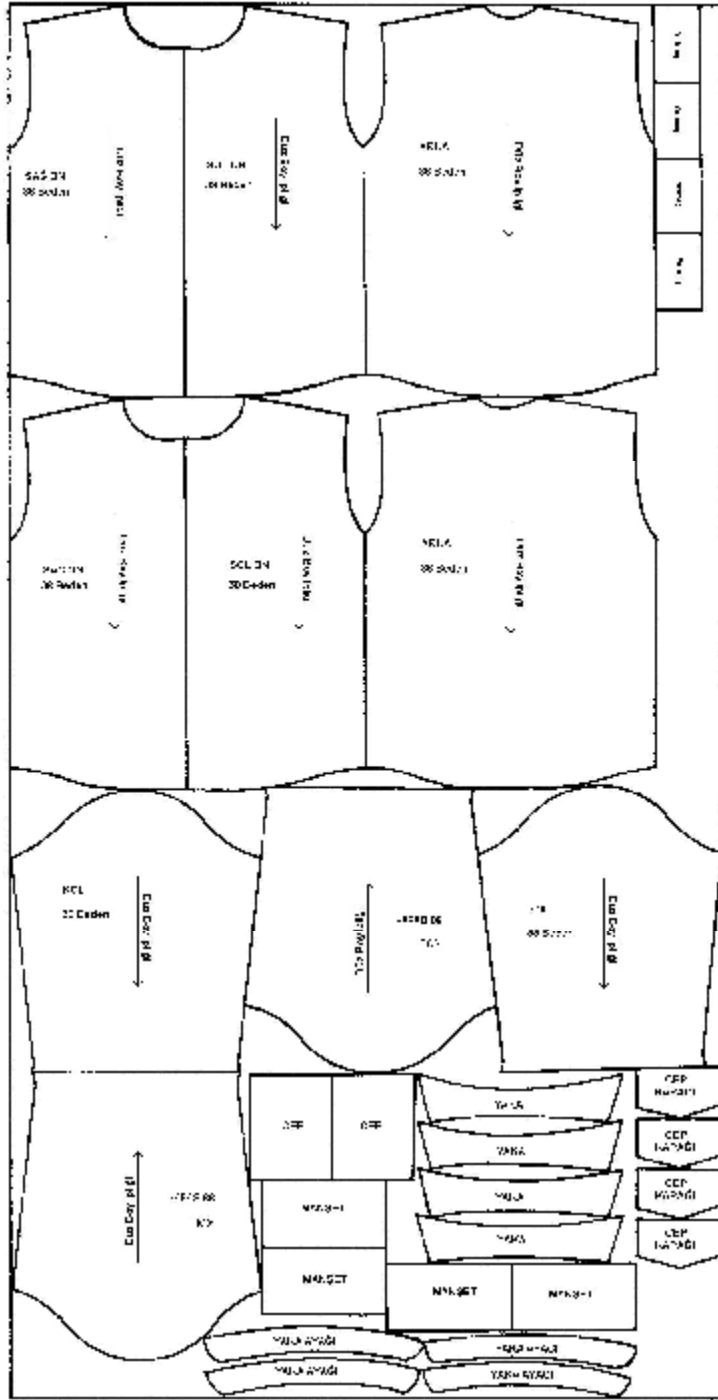
2. BLUZ PASTAL PLANI

2.1. Düz Tek Katlı Kumaşlarda Bluz Pastal Planı Hazırlama İşlemleri

UYGULAMA FAALİYETİ

Düz Tek Katlı Kumaşlarda Bluz Pastal Planı Hazırlama

İşlem Basamakları	Öneriler
Ø Pastal planını hazırlayacağınız kalıpları kontrol ediniz.	Ø Kalıp parçalarının uyumluluğunu ve pastal üzerine yerleşecek bedenleri ve adetlerini (bandıllarını); bu kalıpların adetlerini kontrol ediniz. Ø Şekil 2.1’de 38 bedenden 2 adet (bandıl) yerleştiğini gözlemleyiniz.
Ø Kumaş enini belirleyiniz.	Ø Kumaş enini kumaşı esnetmeden ölçünüz. Ø Eğer farklı kumaş topları kullanılacaksa en dar kumaş enini belirleyiniz.
Ø Pastal kâğıdını masaya seriniz ve pastal enini çiziniz.	Ø Pastal kâğıdını masaya düzgün bir şekilde seriniz.
Ø Düz tek katlı kumaş üzerine uygulanacak bluz pastal planını hazırlayınız.	Ø Verimlilik ve kalite ilkelerine dikkat ediniz. Ø Kalıp parçalarının DBİ’lerine dikkat ediniz. Ø Kalıpları yerleştirirken öncelikli olarak büyük kalıpları yerleştiriniz. Ø Küçük kalıpları büyük kalıpların arasına yerleştiriniz. Ø Şekil 2.1’den faydalanınız.
Ø Hazırladığımız pastal planını kontrol ediniz.	



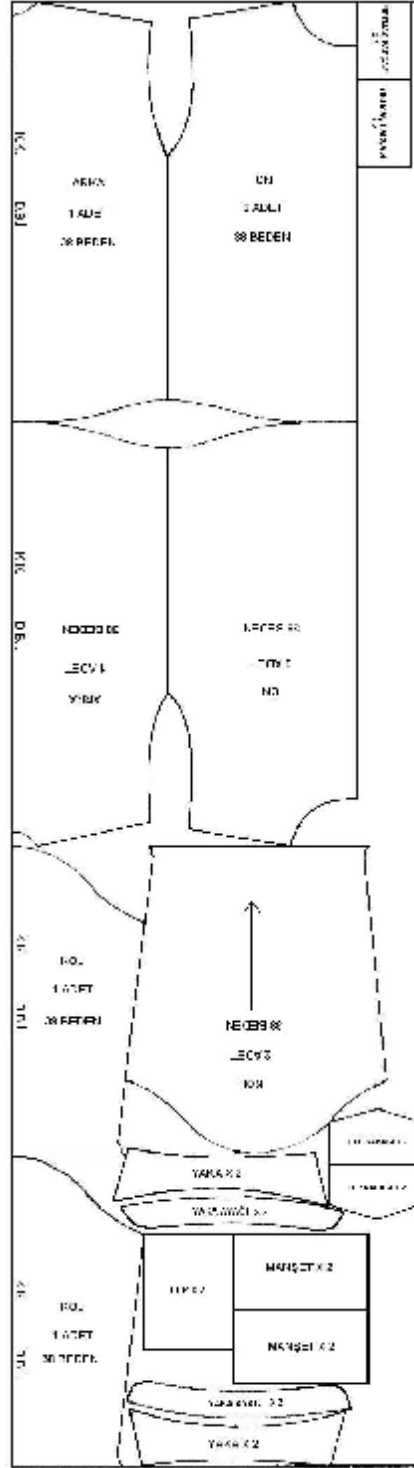
Şekil 2.1: Düz Tek Katlı Kumaşlarda Bluz Pastal Planı

2.2. Düz Çift Katlı Kumaşlarda Bluz Pastal Planı Hazırlama İşlemleri

UYGULAMA FAALİYETİ

Düz Çift Katlı Kumaşlarda Bluz Pastal Planı Hazırlama

İşlem Basamakları	Öneriler
Ø Pastal planını hazırlayacağımız kalıpları kontrol ediniz.	
Ø Kumaşı iki kenarı üst üste gelecek şekilde boyuna katlayınız.	Ø Kumaş katı hazırladığımız zaman en ve boy kenarlarının üst üste gelmesine özen gösteriniz.
Ø Katlanmış kumaş enini belirleyiniz.	Ø Kumaş kenarlarını ölçüye dahil etmeyiniz.
Ø Pastal kâğıdını masaya seriniz. Pastal enini çiziniz.	Ø Pastal kâğıdını masaya düzgün bir şekilde seriniz. Ø Pastal eninin metraj boyunca aynı olmasına özen gösteriniz.
Ø Düz çift katlı kumaş üzerine uygulanacak bluz pastal planını hazırlayınız.	Ø Verimlilik ve kalite ilkelerine dikkat ediniz. Ø Kalıp parçalarının DBİ'lerine dikkat ediniz. Ø Şekil 2.2'den faydalanınız.
Ø Hazırladığımız pastal planını kontrol ediniz.	



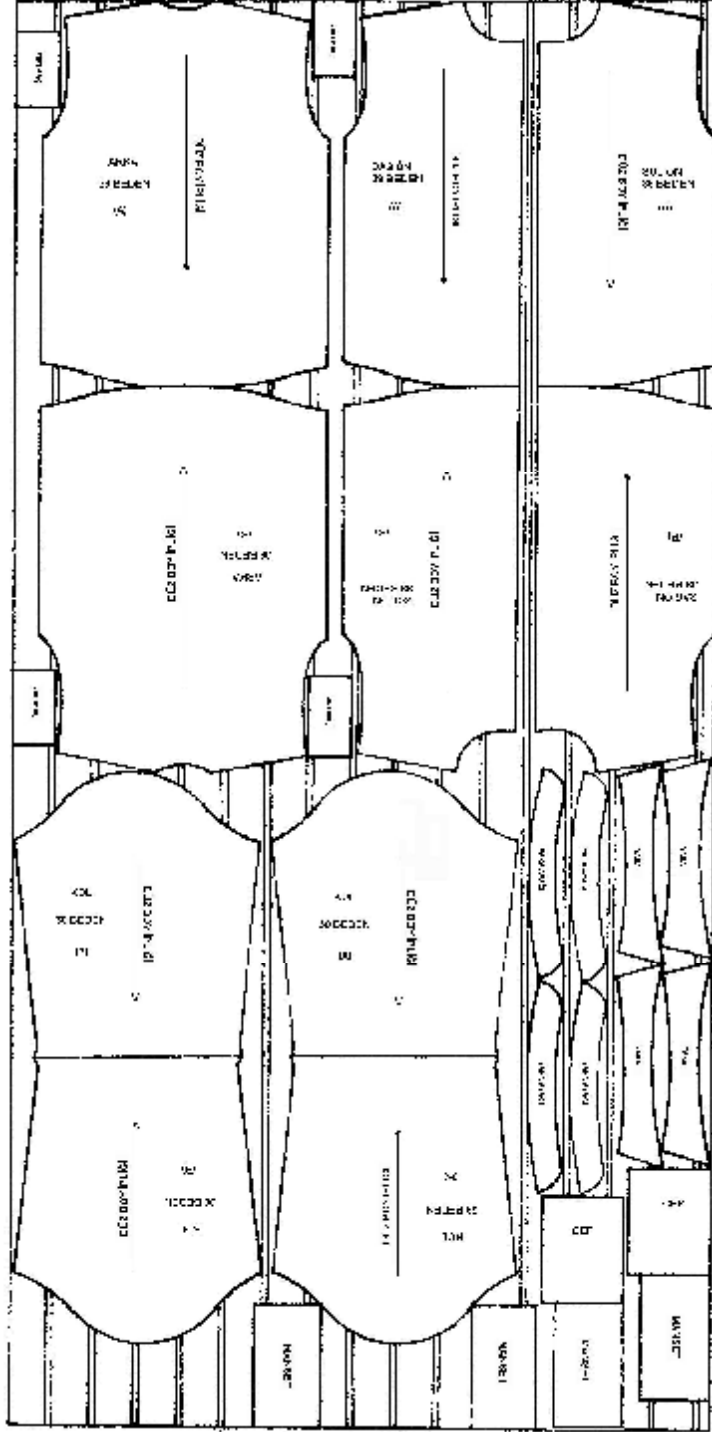
Şekil 2.2: Düz Çift Katlı Kumaşlarda Bluz Pastal Planı

2.3. Çizgili Kumaşlarda Bluz Pastal Planı Hazırlama İşlemleri

UYGULAMA FAALİYETİ

Çizgili Kumaşlarda Bluz Pastal Planı Hazırlama

İşlem Basamakları	Öneriler
Ø Pastal planını hazırlayacağınız kalıpları kontrol ediniz.	
Ø Kalıp ve kumaş özelliklerine göre uygun pastal planını belirleyiniz.	Ø Kumaşın düzgün çizgili mi, düzensiz çizgili mi olduğunu belirleyiniz. Pastal planı II modülünde aldığımız bilgiler doğrultusunda çalışınız.
Ø Kumaş enini belirleyiniz.	Ø Kumaş enini kumaşı esnetmeden ölçünüz. Ø Eğer farklı kumaş topları kullanılacaksa en dar kumaş enini belirleyiniz.
Ø Pastal kâğıdını masaya seriniz ve pastal enini çiziniz.	Ø Pastal kâğıdını masaya düzgün bir şekilde seriniz.
Ø Çizgili kumaş üzerine uygulanacak bluz pastal planını hazırlayınız.	Ø Verimlilik ve kalite ilkelerine dikkat ediniz. Ø Kalıp parçalarının DBİ'lerine dikkat ediniz. Ø Kalıpları kumaş üzerine yerleştirirken bıçak hareket payına dikkat ediniz. Ø Kalıpların kumaş üzerine, dikiş hatlarında çizgilerin birbirini takip edeceği şekilde yerleştirilmesine dikkat ediniz. Ø Şekil 2.3'ten faydalanınız.
Ø Hazırladığınız pastal planını kontrol ediniz.	



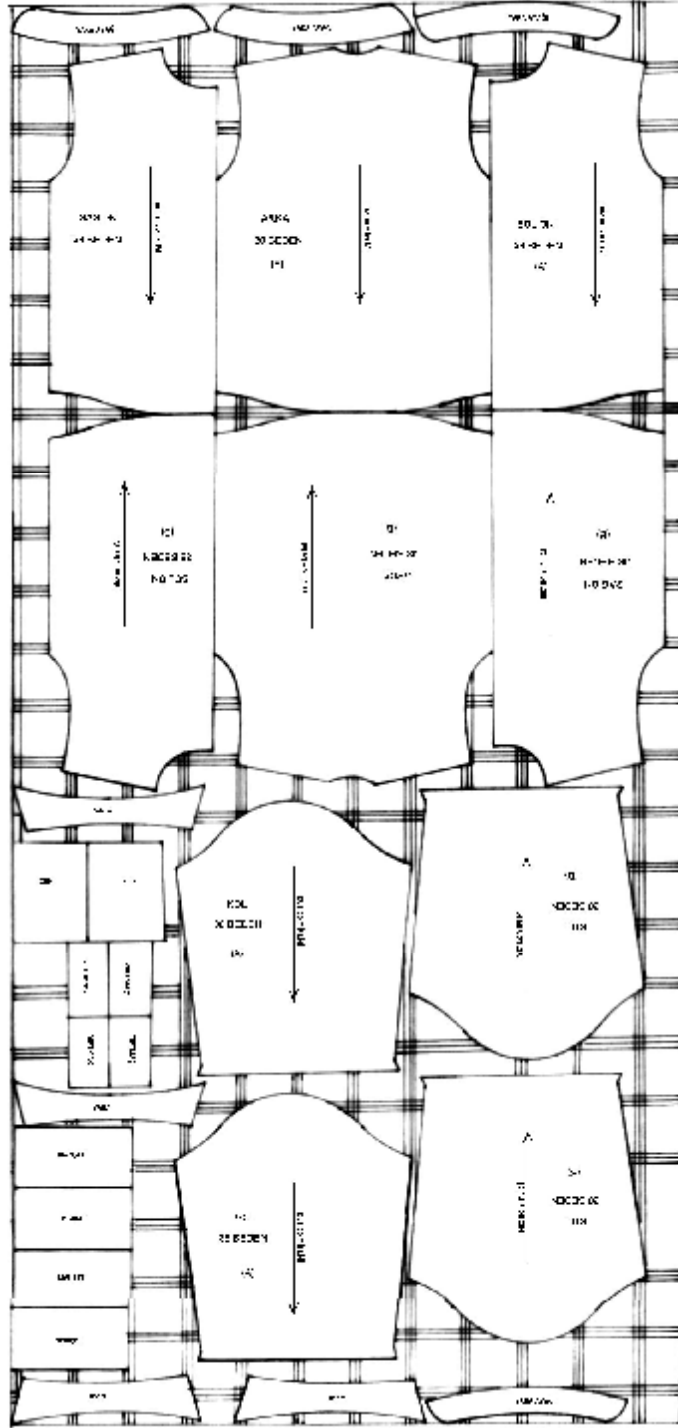
Şekil 2.3: Çizgili Kumaşlarda Bluz Pastal Planı

2.4. Ekoseli Kumaşlarda Bluz Pastal Planı Hazırlama İşlemleri

UYGULAMA FAALİYETİ

Ekoseli Kumaşlarda Bluz Pastal Planı Hazırlama

İşlem Basamakları	Öneriler
Ø Pastal planını hazırlayacağınız kalıpları kontrol ediniz.	
Ø Kalıp ve kumaş özelliklerine göre uygun pastal planını belirleyiniz.	Ø Kumaşın düzgün kareli mi, düzensiz kareli mi olduğunu belirleyiniz.
Ø Kumaş enini belirleyiniz.	Ø Kumaş enini kumaşı esnetmeden ölçünüz. Ø Eğer farklı kumaş topları kullanılacaksa en dar kumaş enini belirleyiniz.
Ø Pastal kâğıdını masaya seriniz ve pastal enini çiziniz.	Ø Pastal kâğıdını masaya düzgün bir şekilde seriniz.
Ø Ekose kumaş üzerine uygulanacak bluz pastal planını hazırlayınız.	Ø Verimlilik ve kalite ilkelerine dikkat ediniz. Ø Kalıp parçalarının DBİ'lerine dikkat ediniz. Ø Kalıpları kumaş üzerine yerleştirirken bıçak hareket payına dikkat ediniz. Ø Kalıpların kumaş üzerine, dikiş hatlarında karelerin birbirini takip edeceği şekilde yerleştirilmesine dikkat ediniz. Ø Şekil 2.4'ten faydalanınız.
Ø Hazırladığınız pastal planını kontrol ediniz.	



Şekil 2.4: Ekoseli Kumaşlarda Bluz Pastal Planı

KONTROL LİSTESİ

Uygulama faaliyetinde yapmış olduğunuz çalışmalarını kendiniz ya da arkadaşlarınızla deęişerek kontrol listesindeki kriterlere göre kendinizi deęerlendiriniz.

Deęerlendirme Kriterleri	Evet	Hayır
Pastal planını hazırlayacağınız kalıpların doęruluęunu kontrol ettiniz mi?		
Kumaş enlerini hazırlayacağınız pastalı göz önünde bulundurarak ölçtünüz mü?		
Kumaş enini esnetmeden ve tekięine uygun olarak belirlediniz mi?		
Pastal kâğıdını masaya düzgün bir şekilde sererek pastal enini çizdiniz mi?		
Düz tek kat kumaşlarda bluz pastal planı hazırlama işlemlerini doęru yaptınız mı?		
Çift katlı kumaşa göre pastal planı hazırlamada kumaşı iki kenarı üst üste gelecek şekilde boyuna katladınız mı?		
Düz çift katlı kumaşlarda bluz pastal planı hazırlama işlemlerini doęru yaptınız mı?		
Kalıp ve kumaş özelliklerine göre (düzgün kareli-düzensiz kareli-düzgün çizgili-düzensiz çizgili, vb.) uygun pastal planını doęru olarak belirlediniz mi?		
Çizgili kumaşlarda bluz pastal planı hazırlama işlemlerini doęru yaptınız mı?		
Ekoseli (kareli) kumaşlarda bluz pastal planı hazırlama işlemlerini doęru yaptınız mı?		
Pastal planını verimlilik ilkelerine ve teknięe uygun olarak hazırladınız mı?		
Hazırladığınız pastal planının doęruluęunu kontrol ettiniz mi?		
Temiz ve düzenli çalıştınız mı?		
Zamanı iyi kullandınız mı?		

DEęERLENDİRME

Yapmış olduğunuz deęerlendirme sonucunda eksikleriniz varsa uygulama faaliyetini tekrar ediniz. Yoksa bir sonraki faaliyete geçiniz.

ÖĞRENME FAALİYETİ-3

AMAÇ

Bu faaliyette kazandırılacak bilgi ve beceriler doğrultusunda uygun ortam sağlandığında tek ve çift katlı kumaşlarda verimlilik ilkelerine göre erkek eşofmanı pastal planı hazırlayabileceksiniz.

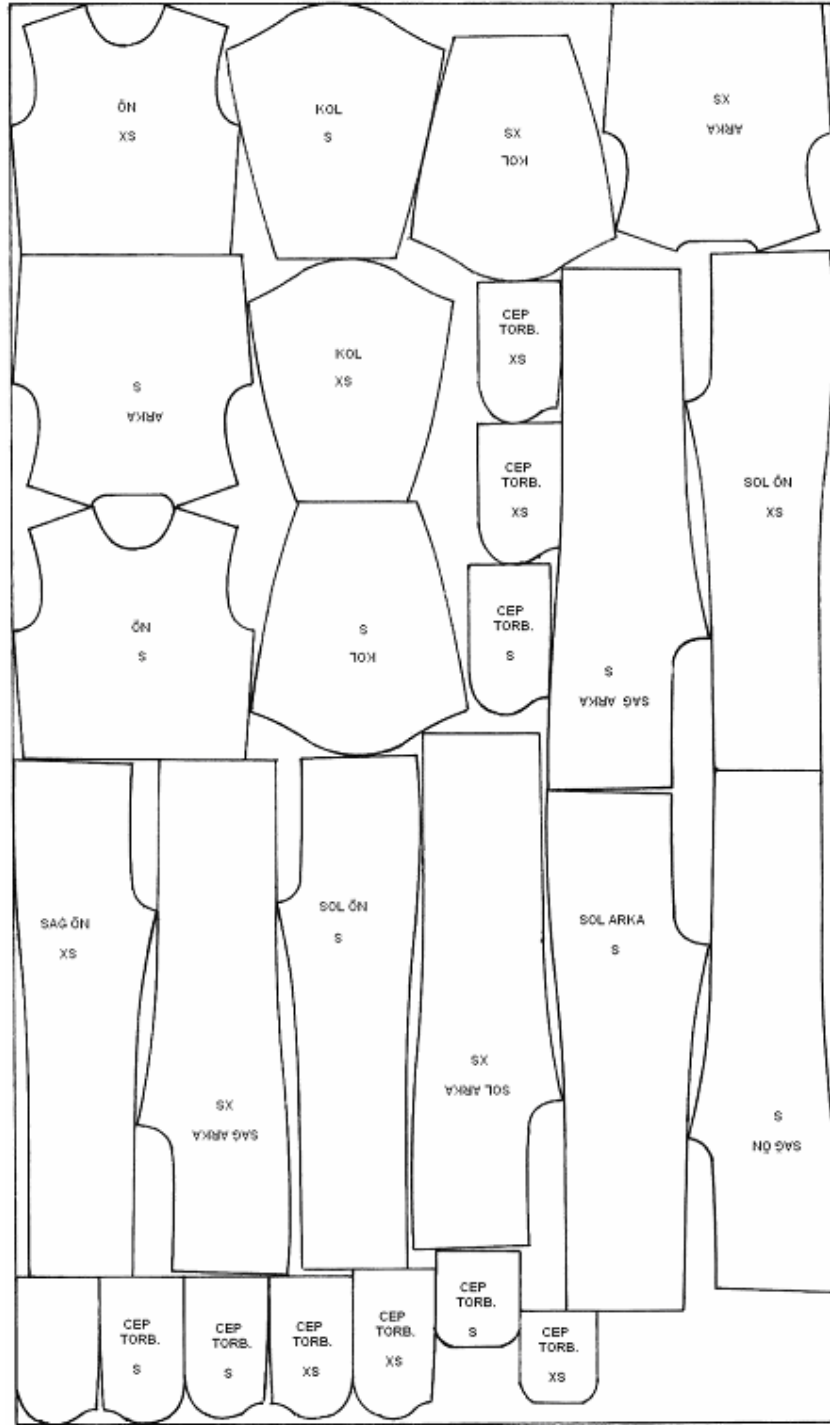
3. ERKEK EŞOFMANI PASTAL PLANI

3.1. Düz Tek Katlı Kumaşlarda Erkek Eşofmanı Pastal Planı Hazırlama İşlemleri

UYGULAMA FAALİYETİ

Düz Tek Katlı Kumaşlarda Erkek Eşofmanı Pastal Planı Hazırlama

İşlem Basamakları	Öneriler
Ø Pastal planını hazırlayacağımız kalıpları kontrol ediniz.	
Ø Kumaş enini belirleyiniz.	Ø Kumaş enini kumaşı esnetmeden ölçünüz. Ø Eğer farklı kumaş topları kullanılacaksa en dar kumaş enini belirleyiniz.
Ø Pastal kâğıdını masaya seriniz ve pastal enini çiziniz.	Ø Pastal kâğıdını masaya düzgün bir şekilde seriniz.
Ø Düz tek katlı kumaş üzerine uygulanacak bluz pastal planını hazırlayınız.	Ø Verimlilik ve kalite ilkelerine dikkat ediniz. Ø Kalıp parçalarının DBİ'lerine dikkat ediniz. Ø Kalıpları kumaş üzerine yerleştirirken bıçak hareket payına dikkat ediniz. Ø Şekil 3.1'den faydalanınız.
Ø Hazırladığımız pastal planını kontrol ediniz.	



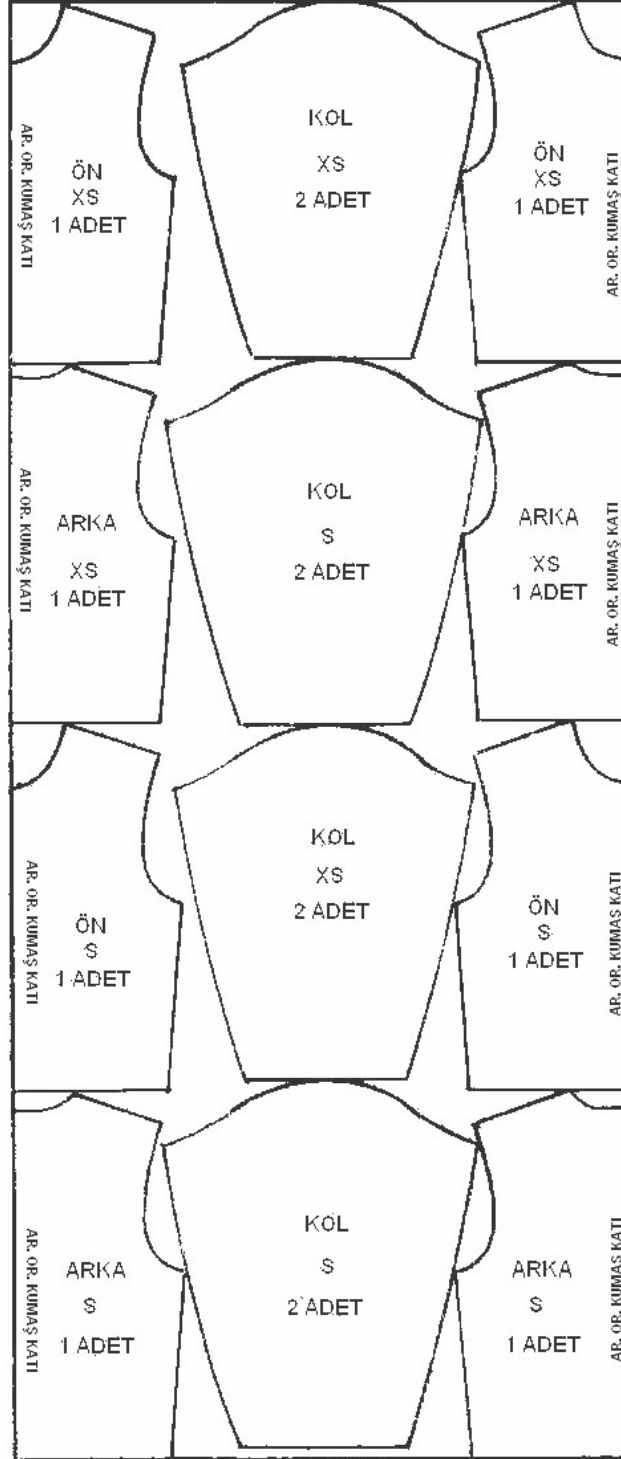
Şekil 3.1: Düz Tek Katlı Kumaşlarda Erkek Eşofmanı Pastal Planı

3.2. Düz Çift Katlı Kumaşlarda Erkek Eşofmanı Pastal Planı Hazırlama İşlemleri

UYGULAMA FAALİYETİ

Düz Çift Katlı Kumaşlarda Erkek Eşofmanı Pastal Planı Hazırlama

İşlem Basamakları	Öneriler
Ø Pastal planını hazırlayacağınız kalıpları kontrol ediniz.	
Ø Kumaşı iki kenarından üst üste gelecek şekilde boyuna katlayınız.	
Ø Katlanmış kumaş enini belirleyiniz.	
Ø Pastal kâğıdını masaya seriniz.	Ø Pastal kâğıdını masaya düzgün bir şekilde seriniz.
Ø Düz çift katlı kumaş üzerine uygulanacak erkek eşofmanı pastal planını hazırlayınız.	Ø Verimlilik ve kalite ilkelerine dikkat ediniz. Ø Kalıp parçalarının DBİ'lerine dikkat ediniz. Ø Önce büyük sonra küçük kalıpları yerleştiriniz. Ø Şekil 3.2'den faydalanınız.
Ø Hazırladığınız pastal planını kontrol ediniz.	



Şekil 3.2: Düz Çift Katlı Kumaşlarda Erkek Eşofmanı Pastal Planı

KONTROL LİSTESİ

Uygulama faaliyetinde yapmış olduğunuz çalışmaları kendiniz ya da arkadaşlarınızla değişerek kontrol listesindeki kriterlere göre kendinizi değerlendiriniz.

DEĞERLENDİRME KRİTERLERİ	Evet	Hayır
Pastal planını hazırlayacağınız kalıpların doğruluğunu kontrol ettiniz mi?		
Kalıp ve kumaş özelliklerine göre uygun pastal planını doğru olarak belirlediniz mi?		
Eğer çift katlı kumaşa göre pastal planı hazırlıyorsanız, kumaşı iki kenarından üst üste gelecek şekilde boyuna katladınız mı?		
Kumaş enini esnetmeden ve tekiğine uygun olarak belirlediniz mi?		
Pastal kağıdını masaya düzgün bir şekilde serdiniz mi?		
Pastal planını verimlilik ilkelerine ve tekniğe uygun olarak hazırladınız mı?		
Hazırladığınız pastal planının doğruluğunu kontrol ettiniz mi?		
Temiz ve düzenli çalıştınız mı?		
Zamanı iyi kullandınız mı?		

DEĞERLENDİRME

Yapmış olduğunuz değerlendirme sonucunda eksikleriniz varsa uygulama faaliyetini tekrar ediniz. Yoksa bir sonraki öğrenme faaliyetine geçiniz.

ÖĞRENME FAALİYETİ-4

AMAÇ

Bu faaliyette kazandırılacak bilgi ve beceriler doğrultusunda uygun ortam sağlandığında değişik kumaşlarda (tek katlı yönsüz, çift katlı yönsüz, kareli ve çizgili) verimlilik ilkelerine göre elbise pastal planı hazırlayabileceksiniz.

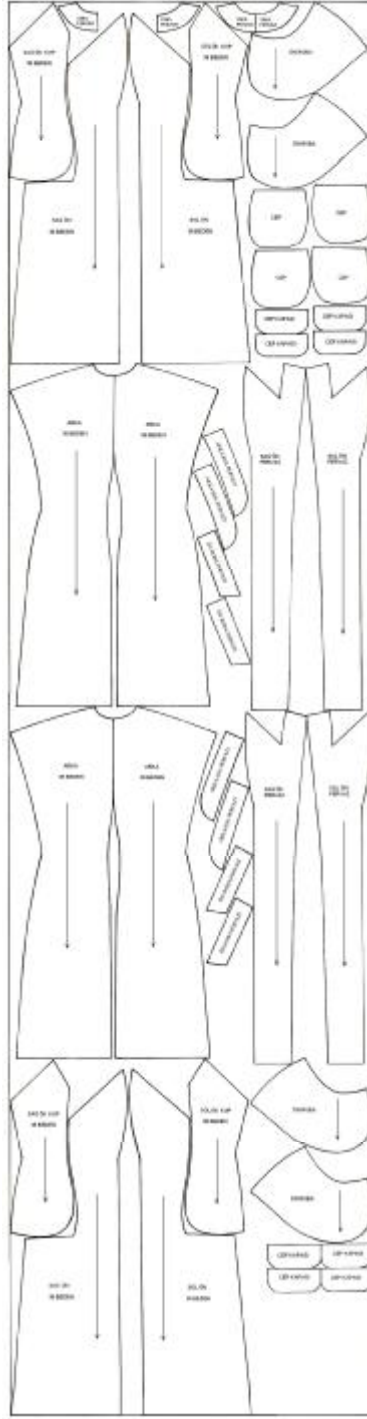
4. ELBİSE PASTAL PLANI

4.1. Düz Tek Katlı Kumaşlarda Elbise Pastal Planı Hazırlama İşlemleri

UYGULAMA FAALİYETİ

Düz Tek Katlı Kumaşlarda Elbise Pastal Planı Hazırlama

İşlem Basamakları	Öneriler
Ø Pastal planını hazırlayacağımız kalıpları kontrol ediniz.	
Ø Kumaş enini belirleyiniz.	Ø Kumaş enini, kumaşı esnetmeden ölçünüz. Ø Eğer farklı kumaş topları kullanılacaksa en dar kumaş enini belirleyiniz.
Ø Pastal kâğıdını masaya seriniz. Ø Pastal enini belirleyiniz.	Ø Pastal kâğıdını masaya düzgün bir şekilde seriniz.
Ø Düz tek katlı kumaş üzerine uygulanacak elbise pastal planını hazırlayınız.	Ø Verimlilik ve kalite ilkelerine dikkat ediniz. Ø Kalıp parçalarının DBİ'lerine dikkat ediniz. Ø Şekil 4.1'den faydalanınız.
Ø Hazırladığımız pastal planını kontrol ediniz.	



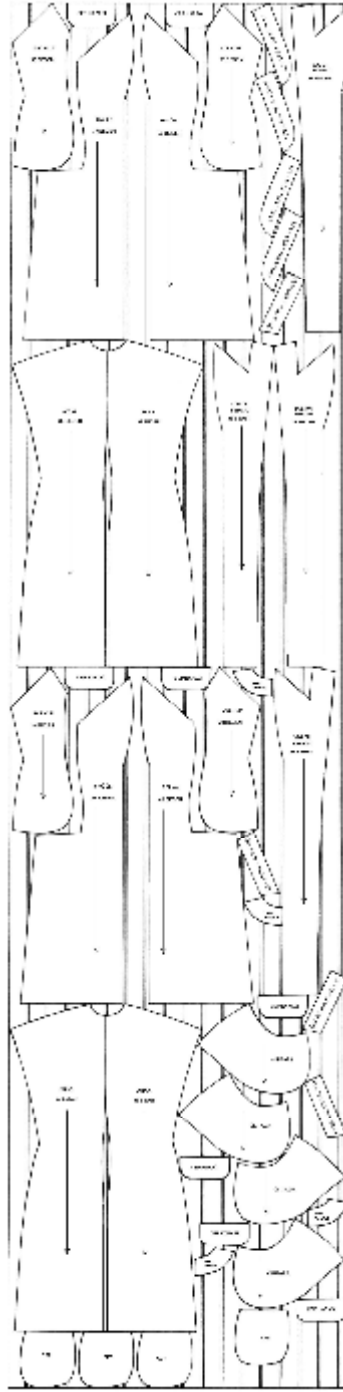
Şekil 4.1: Düz Tek Katlı Kumaşlarda Elbise Pastal Planı

4.2. Çizgili Kumaşlarda Elbise Pastal Planı Hazırlama İşlemleri

UYGULAMA FAALİYETİ

Çizgili Kumaşlarda Elbise Pastal Planı Hazırlama

İşlem Basamakları	Öneriler
Ø Pastal planını hazırlayacağımız kalıpları kontrol ediniz.	
Ø Kalıp ve kumaş özelliklerine göre uygun pastal planını belirleyiniz.	Ø Kumaşın düzgün çizgili mi, düzensiz çizgili mi olduğunu belirleyiniz.
Ø Kumaş enini belirleyiniz.	Ø Kumaş enini kumaşı esnetmeden ölçünüz. Ø Eğer farklı kumaş topları kullanılacaksa en dar kumaş enini belirleyiniz.
Ø Pastal kâğıdını masaya seriniz.	Ø Pastal kâğıdını masaya düzgün bir şekilde seriniz.
Ø Çizgili kumaş üzerine uygulanacak elbise pastal planını hazırlayınız.	Ø Verimlilik ve kalite ilkelerine dikkat ediniz. Ø Kalıp parçalarının DBİ'lerine dikkat ediniz. Ø Kalıpları kumaş üzerine yerleştirirken bıçak hareket payına dikkat ediniz. Ø Kalıpların kumaş üzerine, dikiş hatlarında çizgilerin birbirini takip edeceği şekilde yerleştirilmesine dikkat ediniz Ø Şekil 4.2'den faydalanınız.
Ø Hazırladığınız pastal planını kontrol ediniz.	



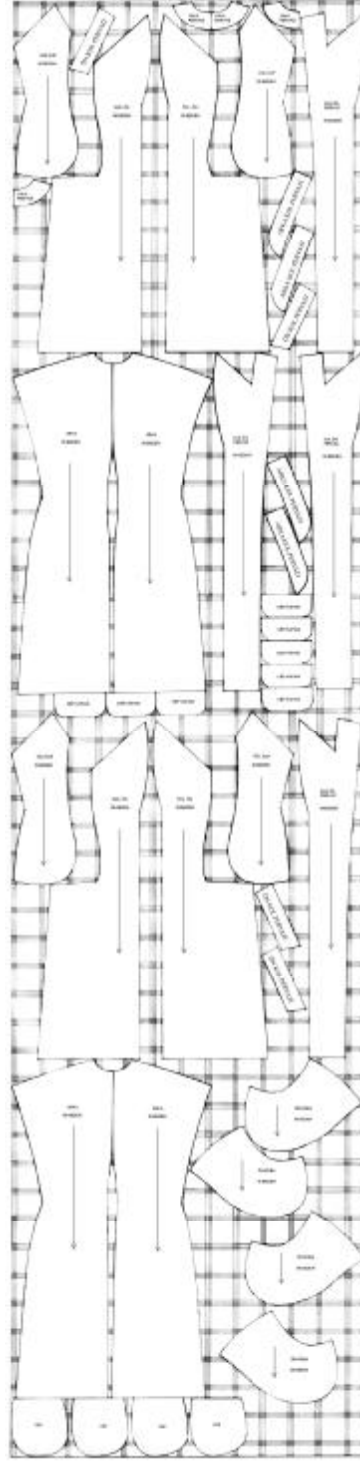
Şekil.4.2: Çizgili Kumaşlarda Elbise Pastal Planı

4.3. Ekoseli Kumaşlarda Elbise Pastal Planı Hazırlama İşlemleri

UYGULAMA FAALİYETİ

Ekoseli Kumaşlarda Elbise Pastal Planı Hazırlama

İşlem Basamakları	Öneriler
Ø Pastal planını hazırlayacağımız kalıpları kontrol ediniz.	
Ø Kalıp ve kumaş özelliklerine göre uygun pastal planını belirleyiniz.	Ø Kumaşın düzgün kareli mi, düzensiz kareli mi olduğunu belirleyiniz.
Ø Kumaş enini belirleyiniz.	Ø Kumaş enini kumaşı esnetmeden ölçünüz. Ø Eğer farklı kumaş topları kullanılacaksa en dar kumaş enini belirleyiniz.
Ø Pastal kâğıdını masaya seriniz ve pastal enini çiziniz.	Ø Pastal kâğıdını masaya düzgün bir şekilde seriniz.
Ø Ekose kumaş üzerine uygulanacak elbise pastal planını hazırlayınız.	Ø Verimlilik ve kalite ilkelerine dikkat ediniz. Ø Kalıp parçalarının DBİ'lerine dikkat ediniz. Ø Kalıpları kumaş üzerine yerleştirirken bıçak hareket payına dikkat ediniz. Ø Kalıpların kumaş üzerine, dikiş hatlarında karelerin birbirini takip edeceği şekilde yerleştirilmesine dikkat ediniz. Ø Şekil 4.3'ten faydalanınız.
Ø Hazırladığınız pastal planını kontrol ediniz.	



Şekil.4.3: Ekoseli Kumaşlarda Elbise Pastal Planı

KONTROL LİSTESİ

Uygulama faaliyetinde yapmış olduğunuz çalışmaları kendiniz ya da arkadaşlarınızla değişerek kontrol listesindeki kriterlere göre değerlendiriniz.

Değerlendirme Kriterleri	Evet	Hayır
Pastal planını hazırlayacağınız kalıpların doğruluğunu kontrol ettiniz mi?		
Kumaş enlerini hazırlayacağınız pastalı göz önünde bulundurarak ölçtünüz mü?		
Kumaş enini esnetmeden ve tekiğine uygun olarak belirlediniz mi?		
Pastal kâğıdını masaya düzgün bir şekilde sererek pastal enini çizdiniz mi?		
Düz tek kat kumaşlarda elbise pastal planı hazırlama işlemlerini doğru yaptınız mı?		
Kalıp ve kumaş özelliklerine göre (düzgün kareli-düzensiz kareli-düzgün çizgili-düzensiz çizgili, vb.) uygun pastal planını doğru olarak belirlediniz mi?		
Çizgili kumaşlarda elbise pastal planı hazırlama işlemlerini doğru yaptınız mı?		
Ekoseli (kareli) kumaşlarda elbise pastal planı hazırlama işlemlerini doğru yaptınız mı?		
Pastal planını verimlilik ilkelerine ve tekniğe uygun olarak hazırladınız mı?		
Hazırladığınız pastal planının doğruluğunu kontrol ettiniz mi?		
Temiz ve düzenli çalıştınız mı?		
Zamanı iyi kullandınız mı?		

DEĞERLENDİRME

Yapmış olduğunuz değerlendirme sonucunda eksikleriniz varsa uygulama faaliyetini tekrar ediniz. Yoksa modül değerlendirmeye geçiniz.

MODÜL DEĞERLENDİRME

Enine çizgili kumaş için 1/1 ölçülerde L bedende 3 adet (bandıl) erkek gömleği kalıplarını kullanarak pastal planını hazırlayınız.

KONTROL LİSTESİ

DEĞERLENDİRME KRİTERLERİ	Evet	Hayır
Pastal planını hazırlayacağınız kalıpları kontrol ettiniz mi?		
Kumaş enini doğru olarak belirlediniz mi?		
Pastal kâğıdını masaya düzgün bir şekilde sererek pastal enini çizdiniz mi?		
Enine çizgili kumaş için erkek gömleği pastal planını hazırladınız mı?		
Pastal planını hazırlarken verimlilik ilkelerine dikkat ettiniz mi?		
Hazırladığınız pastal planının doğruluğunu kontrol ettiniz mi?		
Zamanı verimli kullandınız mı?		
Temiz ve düzenli çalıştınız mı?		

DEĞERLENDİRME

Yapmış olduğunuz değerlendirme sonucunda eksikleriniz varsa geri dönerek tekrar ediniz.

Modüldeki öğrenme faaliyetleri ve modül değerlendirmede istenen çalışmalarını başarıyla tamamladıysanız öğretmeninizle iletişim kurarak diğer modüle geçebilirsiniz.

KAYNAKÇA

- Ø AKGÜN Yeter, **Yayınlanmamış Ders Notları.**
- Ø ERDOĐDU Deniz, **Yayınlanmamış Ders Notları.**
- Ø KURT Zahide, **Yayınlanmamış Ders Notları.**