

T.C.
MİLLÎ EĞİTİM BAKANLIĞI



MEGEP

(MESLEKÎ EĞİTİM VE ÖĞRETİM SİSTEMİNİN
GÜÇLENDİRİLMESİ PROJESİ)

GİYİM ÜRETİM TEKNOLOJİSİ

ŞAL-ETOL

ANKARA 2007

Milli Eğitim Bakanlığı tarafından geliştirilen modüller;

- Talim ve Terbiye Kurulu Başkanlığının 02.06.2006 tarih ve 269 sayılı Kararı ile onaylanan, Mesleki ve Teknik Eğitim Okul ve Kurumlarında kademeli olarak yaygınlaştırılan 42 alan ve 192 dala ait çerçeve öğretim programlarında amaçlanan mesleki yeterlikleri kazandırmaya yönelik geliştirilmiş öğretim materyalleridir (Ders Notlarıdır).
- Modüller, bireylere mesleki yeterlik kazandırmak ve bireysel öğrenmeye rehberlik etmek amacıyla öğrenme materyali olarak hazırlanmış, denenmek ve geliştirilmek üzere Mesleki ve Teknik Eğitim Okul ve Kurumlarında uygulanmaya başlanmıştır.
- Modüller teknolojik gelişmelere paralel olarak, amaçlanan yeterliği kazandırmak koşulu ile eğitim öğretim sırasında geliştirilebilir ve yapılması önerilen değişiklikler Bakanlıkta ilgili birime bildirilir.
- Örgün ve yaygın eğitim kurumları, işletmeler ve kendi kendine mesleki yeterlik kazanmak isteyen bireyler modüllere internet üzerinden ulaşılabilirler.
- Basılmış modüller, eğitim kurumlarında öğrencilere ücretsiz olarak dağıtılır.

İÇİNDEKİLER

AÇIKLAMALAR	ii
GİRİŞ	1
ÖĞRENME FAALİYETİ-1	3
1. ŞAL-ETOL KALIBI HAZIRLAMA	3
1.1. Şal-Etolün Tanımı	3
1.2. Şal-Etol Modelini Tespit Etmede Dikkat Edilecek Noktalar	5
1.3. Şal-Etol Kumaş ve Yardımcı Malzeme Özellikleri	5
1.4. Şal-Etol Süsleme Malzemeleri	8
1.5. Modele Uygun Şal-Etol Malzemesi Seçmede Dikkat Edilecek Noktalar	10
1.6. Etol Model Analiz İşlemleri	11
1.7. Etol İçin Ölçü Alma İşlemleri	12
UYGULAMA FAALİYETİ	12
1.8. Şal-Etol Kalıbı Hazırlamada Dikkat Edilecek Noktalar	13
1.9. Şal-Etol Kalıbı Hazırlama İşlemleri	13
UYGULAMA FAALİYETİ	14
ÖĞRENME FAALİYETİ- 2	16
2. ŞAL-ETOL KESİM İŞLEMLERİ	16
2.1. Şal-Etol Kumaşını Biçkiye Hazırlama	16
UYGULAMA FAALİYETİ	17
ÖĞRENME FAALİYETİ-3	21
3. ŞAL-ETOL DİKİM İŞLEMLERİ	21
UYGULAMA FAALİYETİ	22
3.2. Şal-Etolü Süsleme İşlemleri	23
UYGULAMA FAALİYETİ	23
MODÜL DEĞERLENDİRME	27
KAYNAKÇA	29

AÇIKLAMALAR

KOD	215ESB039
ALAN	Giyim Üretim Teknolojileri
DAL/MESLEK	Kadın Terzisi
MODÜLÜN ADI	Şal-Etol
MODÜLÜN TANIMI	Şal-etol dikim ve son kontrol işlemlerinin anlatıldığı bir öğrenme materyalidir.
SÜRE	40/24
ÖN KOŞUL	“Düz Sanayi Dikiş Makinesi” modülünü almış olmak.
YETERLİK	Şal-etol hazırlamak.
MODÜLÜN AMACI	Genel Amaç Gerekli ortam sağlandığında kalite niteliklerine uygun şal-etol dikebileceksiniz. Amaçlar 1. Modele uygun şal-etol kalıbı hazırlayabileceksiniz. 2. Model ve kumaş özelliğine uygun şal-etol kesimi yapabileceksiniz. 3. Model ve kumaş özelliğine uygun şal-etol dikimi yapabileceksiniz.
EĞİTİM ÖĞRETİM ORTAMLARI VE DONANIMLARI	Model kitapları, dergiler, kataloglar, silüet, numune kumaş süsleme malzemeleri, astar, mülaj kâğıdı, kalem, cetvel, pistole, mezura, kumaş, ütü, sabun, makas, dikiş makinesi, iplik ve toplu iğne.
ÖLÇME VE DEĞERLENDİRME	Modülün içinde yer alan her öğrenme faaliyetinden sonra verilen ölçme araçlarıyla kazandığınız bilgileri ölçerek kendi kendinizi değerlendirebileceksiniz. Modül sonunda kazandığınız bilgi ve becerileri belirlemek modül sonunda hazırlanmış ölçme soruları ile kendinizi değerlendireceksiniz.

GİRİŞ

Sevgili Öğrenci,

İnsanoğlunun kendisine olan güveni arttıkça, kendine ayrı bir görünüm verme zevki doğmuştur. Farklı bir kişilik kazandıran giyim tamamlayıcısı aksesuarlara ilginin her geçen gün biraz daha arttığını görmekteyiz. Konuya duyulan ilginin artması, mesleki ve teknik eğitimde giyim aksesuarına büyük önem verilmesine sebep olmuştur.

Giyim aksesuarı hazırlama günümüzde önemli bir geçim kaynağıdır. Bu nedenle öğrencilere yardımcı olmak amacıyla hazırlanan bu modülde, giyim aksesuarlarından şal-etol hakkında bilgileri bulacaksınız. Şal-etol, kadınların omuzlarına örttüğü ve vazgeçemedikleri bir giyim aksesuarıdır.

Hazırlanan bu modül ile giyime uygun şal-etol modeli ve malzemesi tespitini, kalıbını hazırlamayı, süslemesini, dikimini ve son kontrol işlemlerini yapabileceksiniz.

ÖĞRENME FAALİYETİ-1

AMAÇ

Bu faaliyette verilen bilgiler doğrultusunda uygun ortam sağlandığında, modele uygun şal-etol kalıbı hazırlayabileceksiniz.

ARAŞTIRMA

Değişik şal-etol modelleri ve malzeme örneklerini araştırınız. Bulduğunuz örnekleri arkadaşlarınızla paylaşınız.

1. ŞAL-ETOL KALIBI HAZIRLAMA

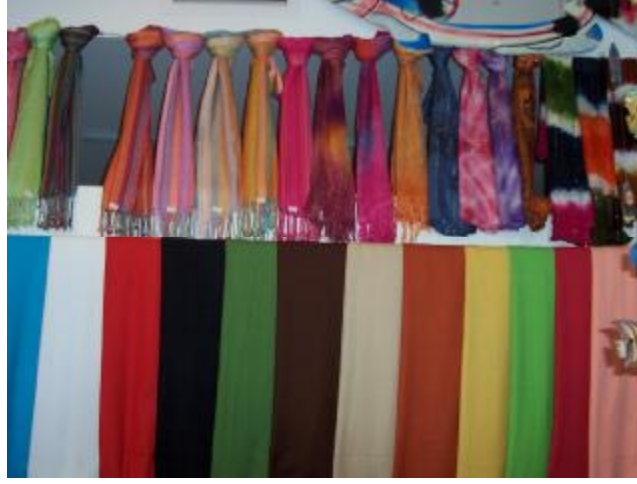
1.1. Şal-Etolün Tanımı

Şal'ın iki anlamı vardır. Birincisi; genellikle Hindistan'da dokunan, özel motifleri olan değerli bir yün kumaştır. Diğeri ise; “Kadınların omuzlarına örttükleri geniş atkı” olarak tanımlanmaktadır.

Etol ise, genellikle kürkten, gösterişli kumaşlardan ya da yün örgüden yapılmış uzun omuz atkısı olarak tanınır.



Resim 1.1: Çeşitli Kumaşlardan Yapılmış Şal- Etol Modelleri



Resim 1.2: Çeşitli Renk ve Modellerde Şallar

Her iki tanıma da bakıldığında ikisinin de omuz atkısı olduğu anlaşılmaktadır. Farsça olan bu terim, dilimizde her çeşit yünl  kumaşlardan ve ipeklilerden, y n  rg lerden yapılan b t n boyun ve omuz atkılarına isim olmuştur. Aslında atkı, eşarp, kaşkol olarak adlandırılan t m omuz atkılarına g n m zde şal denilmektedir.

En g zel şal kumaşlarının İran'da ve Hindistan'da dokunmuş olduđu s ylenmektedir. İran şalları memleketimizde "Acem Şalı", Hind şalları da "Hind Şalı" olarak tanınmaktadır.



Resim 1.3: Hind Şalı



Resim 1.3a : Yakından G r n m 



Resim 1.4: İran Şalları

1.2. Şal-Etol Modelini Tespit Etmede Dikkat Edilecek Noktalar

- Ø Seçilen şal-etol modeli, günün modasına uyumlu olmalıdır.
- Ø Şal-etol modelinin, kişiye uyumu ve kullanışlı olmasına dikkat edilmelidir.
- Ø Seçilen malzemelere göre model tespitinin yapılmasına dikkat edilmelidir..
- Ø Kullanılacak olan giysiyle renk uyumu taşınmalıdır.
- Ø Süslemesinde kullanılacak (boncuk, ip, vb.) gereçler uyumlu olmalıdır.
- Ø Şal-etol modelinin kolay temizlenebilir olmasına dikkat edilmelidir.

1.3. Şal-Etol Kumaş ve Yardımcı Malzeme Özellikleri

Şal-etol yapımında kullanılan malzemelerin tanınması, model seçiminde ve eldeki malzemeleri en iyi şekilde kullanmada önemlidir. Şal-etol yapımında kullanılan kumaşlar çeşitlilik gösterir. Pamuk, yün, ipek, makinede dokunmuş kumaş, örgü ipler vb. kumaşların özelliklerini bilmek gerekir. Şal-etol üretiminde kullanılacak kumaş ve yardımcı malzemelerden bazılarını aşağıda yer verilmiştir.

- Ø **Saten:** Parlak pamuklu kumaş grubuna girer. Özellikle fantezi giyimde kıyafeti tamamlaması açısından şal-etol yapımında kullanılır. Çeşitli boncuk ve pullarla kumaş üzerine süsleme yapılabilir.
- Ø **Organze:** İpek veya keten iplikle dokunmuş, tül bent inceliğinde olan bir çeşit kolalı kumaştır. Şal yapımında da kullanılır. Üzerine boncuk ve ipliklerle süsleme yapılabilir.
- Ø **Şifon:** İpek iplikle dokunmuş ince, şeffaf kumaştır. Şifondan yapılmış şallar fantezi giyimin vazgeçilmez aksesuarıdır.
- Ø **İpekli Kumaş:** İpek böceği kozaları çözülerek çıkarılan ve dokumacılıkta kullanılan çok ince, esnek ve parlak bir lifdir. İpekten yapılmış şal çok kıymetli ve pahalı bir aksesuarıdır.
- Ø **Hind kumaşları:** Hindistan'da dokunan pamuklu bir kumaştır. Desenli olanları da vardır. Tek renk olanlarının üzerine çeşitli süsleme yapılabilir. Pahalı bir kumaştır.
- Ø **Kürk:** Bazı hayvanların, giyecek yapmak için işlenmiş postuna kürk denir. Sıcak tutma özelliğinden dolayı şal-etol yapımında da kullanılan kumaştır.



Resim 1.5: Şal-Etol Yapımında Kullanılan Çeşitli Kumaşlar



Resim 1.6: Kürk Kumaştan ve Kürk Tüden Yapılmış Etol Modelleri

- Ø **Floş örme iplikler:** Selülozdan yapılan, parlak, bükümsüz iplik çeşididir. Çeşitli fenkleri vardır. Şal-etol yapımında kullanılan iplik çeşididir. Saçaklı olanları da vardır.

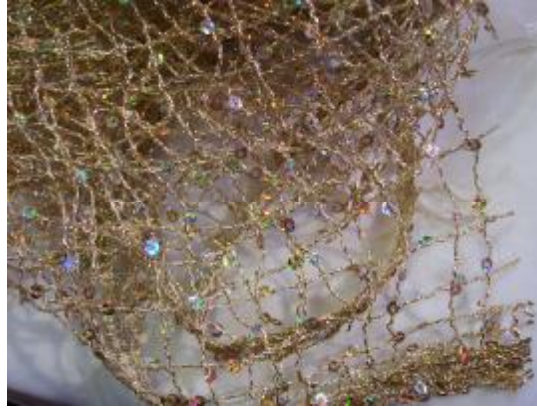


Resim 1.7: Saçaklı Floş İp Çeşitleri



Resim 1.8: Floş İpliklerle Yapılmış Şal Modelleri

- Ø **Sim iplik:** Genellikle işlemelerde kullanılan gümüş ve altın görünümünde ve parlaklığında olan iplik çeşididir. Şiş veya tığ örme tekniğiyle ya da makinede örülerek çok şık şallar yapılır. Aşağıdaki resimde sim ipten yapılmış ve pullarla süslenmiş şal örnekleri yer almaktadır.



Resim 1.9: Sim İplikle Yapılmış Şal Modelleri



Resim 1.10: Şiş Örmeye Tekniğiyle Yapılan Etol Modeli



Resim 1.11: Yün Örgülerden Yapılmış Uzun Etoller

1.4. Şal-Etol Süsleme Malzemeleri

Şal-etol yapımında pul boncuk, çeşitli renklerde nakış iplikleri, fantezi ipler, sim ipleri vb. süsleme yapımında kullanılabilir. Şalın kenarları hazır saçak veya ipliklerle saçak yapılarak; çeşitli tığ oyaları ile süslenebilir.



Resim 1.12: Saçak İplikler Kullanarak Süsleme Yapılış Şal

Ayrıca çeşitli renkte kumaş boyaları da şal süslemede kullanılabilir. Kullanılacak olan şal kumaşın üzerine değişik motifler çizerek boyama tekniği ile şal süslenebilir.



Resim 1.13: Boyama Tekniği Kullanarak Süsleme Yapılmış Şal

Şal-etolün model özelliğine göre çeşitli dantel, saçaklar, oya, pul, boncuk vb. süsleme araçları kullanılabilir. Ayrıca çeşitli örme ipliklerle de şal-etolü süslenebilir. Süslemedeki amaç, şal-etolün daha güzel ve şık görünmesini sağlamaktır.



NOT: Bu modelde yapılan şalın süslemesi saten kumaş üzerine boncuk işlenerek yapılmıştır.

1.5. Modele Uygun Şal-Etol Malzemesi Seçmede Dikkat Edilecek Noktalar

- Ø Kullanılacak kumaşın dayanıklı olmasına dikkat edilmelidir.
- Ø Kullanılacak olan kumaşın boya vermemesine dikkat edilmelidir.
- Ø Kullanılacak olan kumaşla süsleme malzemesinin renk uyumuna dikkat edilmelidir.
- Ø Kumaşa uygun süsleme malzemesi seçilmeli ve dayanıklılığına dikkat edilmelidir.
- Ø Kullanılan malzeme piyasada kolay bulunur özellikte olmalıdır.



1.6. Etol Model Analiz İşlemleri

MODEL FÖYÜ			
FİRMA ADI:	MODEL NO: 1	İŞ NU:	
ÜRÜN:Şal	TARİH:	SEZON:	
1	Şal Boyu	1.50	PARÇA LİSTESİ
2	Şal Eni	46	
Ø Ölçüler cm cinsinden verilmiştir.			Kumaş 2 adet şal
MODEL RESMİ		MODEL ANALİZİ	
		<ul style="list-style-type: none">Ø Model dikdörtgen ve uzundur.Ø İki katlı çalışılmıştır.Ø Her iki en kenarına süsleme olarak boncuk işlenmiştir. <p> Kalıp dikiş paylı çalışılacaktır.</p> <p>Dikiş Payları:</p> <ul style="list-style-type: none">Ø Tüm paylar 1 cm'dir.	

MALZEME ÖRNEKLERİ	
Kumaş Örneği	Süsleme Gereçleri Örneği
	

1.7. Etol İin lü Alma İŖlemleri

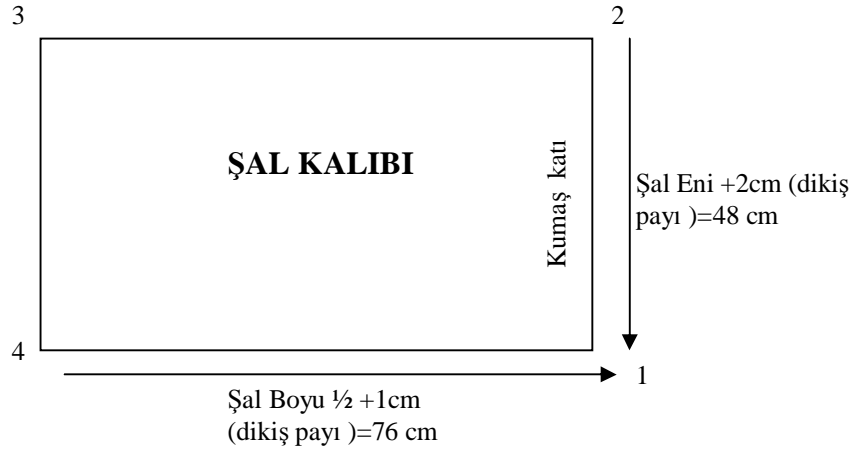
UYGULAMA FAALİYETİ

İŖlem Basamakları	Öneriler
<ul style="list-style-type: none">• Ŗalın en lüsünü alınız. 	<ul style="list-style-type: none">• Düzgün bir mezura kullanınız.
<ul style="list-style-type: none">• Ŗalın boy lüsünü alınız. 	<ul style="list-style-type: none">• KiŖinin isteđine göre boy lüsünü belirleyiniz.

1.8. Şal-Etol Kalıbı Hazırlamada Dikkat Edilecek Noktalar

- Ø Model özelliğine uygun ölçü alınmasına dikkat ediniz.
- Ø Modelin süsleme özelliği varsa kalıbı hazırlarken dikiş payları özenli verilmelidir.
- Ø Kalıbı hazırlarken kumaşın tek ve çift en özelliği göz önünde bulundurularak kalıbı hazırlayınız.
- Ø Şal-etol modelinin kalıbını hazırlarken kişinin isteğine önem veriniz.
- Ø Şal-etol genişliğini ve boyunu kişinin boynunu ve omuzunu örtecek ölçülerde alınmasına dikkat ediniz.

1.9. Şal-Etol Kalıbı Hazırlama İşlemleri



UYGULAMA FAALİYETİ

İşlem Basamakları	Öneriler
Sağ tarafa düz bir çizgi çiziniz (1 noktası).	
1 noktasından yukarı şalın $\frac{1}{2}$ en ölçüsü + 2 cm =48 cm işaretleyiniz (2 noktası).	
2 noktasından sola doğru dik açı yaparak, şal boyu $\frac{1}{2}$ +1cm (dikiş payı) = 76 cm işaretleyiniz (3 noktası).	Dik açı işaretlerini doğru alınız.
3 noktasından aşağıya dik ininiz (4 noktası).	
4 noktasıyla 1 noktasını düz çizgiyle birleştiriniz.	
Şal-etol kalıp işlem basamaklarının doğruluğunu kontrol ediniz.	

KONTROL LİSTESİ

Uygulama faaliyetinde yapmış olduğunuz çalışmayı kendiniz ya da arkadaşınızla birlikte değerlendiriniz.

DEĞERLENDİRME ÖLÇÜTLERİ		Evet	Hayır
1	Model analizini doğru yaptınız mı?		
2	Şal-etol ölçülerini model özelliğine göre aldınız mı?		
3	Şal-etol kalıbının ölçülerine dikiş paylarını verdiniz mi?		
4	Şal-etol kalıbının en ölçüsünü doğru işaretlediniz mi?		
5	Şal-etol kalıbının boy ölçüsünü doğru işaretlediniz mi?		
6	Şal-etol kalıbının kumaş katı kısmını belirlediniz mi?		
7	Kalıp çiziminizi düzgün ve temiz çalıştınız mı?		
8	İşinizi zamanında bitirdiniz mi?		

DEĞERLENDİRME

Yapmış olduğunuz değerlendirme sonucunda eksikleriniz varsa ya da kendinizi yeterli görmüyorsanız, öğrenme faaliyetini tekrar ediniz.

ÖĞRENME FAALİYETİ-2

AMAÇ

Bu faaliyette verilen bilgiler doğrultusunda uygun ortam sağlandığında, model ve kumaş özelliğine uygun şal-etol kesimi yapabileceksiniz.


ARAŞTIRMA

Şal-etol kesiminde kullanılan kesim araçlarını araştırınız. Bilgilerinizi arkadaşlarınızla paylaşınız.

2. ŞAL-ETOL KESİM İŞLEMLERİ


2.1. Şal-Etol Kumaşını Biçkiye Hazırlama

UYGULAMA FAALİYETİ

İşlem Basamakları	Öneriler
Kumaşınızı ütü masasına yerleştiriniz.	Ütü masasının temiz olmasına özen gösteriniz.
Kumaşınızı tersinden düz boy iplik yönünde ütöleyiniz. 	Ütü ısını kumaşınıza uygun olarak ayarlayınız.


2.2. Şal-Etol Kalıbını Kumaşa Yerleştirme İşlemleri

UYGULAMA FAALİYETİ

İşlem Basamakları	Öneriler
Kumaşınızı kesim masasına seriniz.	
Kumaşınızı düz boy ipliğine göre ikiye katlayınız.	Düz ve ters yönüne dikkat ediniz.
Şal-etol ana kalıbını kumaşın üzerine düz boy ipliğine göre yerleştiriniz. 	Kalibınızı kumaşa düzgün yerleştiriniz.

2.3. Şal-Etol Kesimi Yapma İşlemleri

UYGULAMA FAALİYETİ

İşlem Basamakları	Öneriler
<p>Kumaş üzerine yerleştirdiğiniz kalıbı kenarlarından kesiniz.</p> 	<p>Kumaşınıza uygun kesme aracı kullanınız.</p>
<p>Kumaşın kaymamasına dikkat ediniz.</p>	

KONTROL LİSTESİ

Uygulama faaliyetinde yapmış olduğunuz çalışmayı kendiniz ya da arkadaşınızla birlikte değerlendiriniz.

DEĞERLENDİRME ÖLÇÜTLERİ		Evet	Hayır
1	Kumaşa uygun ütü ısını ayarladınız mı?		
2	Kumaşınızı düz boy iplik yönünde ütülediniz mi?		
3	Kalıbı kumaşa yerleştirirken ters-düz yüzüne dikkat ettiniz mi?		
4	Kesim işlemini düzgün yaptınız mı?		

DEĞERLENDİRME

Yapmış olduğunuz değerlendirme sonucunda eksikleriniz varsa ya da kendinizi yeterli görmüyorsanız, öğrenme faaliyetini tekrar ediniz.

ÖĞRENME FAALİYETİ-3

AMAÇ

Bu faaliyette verilen bilgiler doğrultusunda uygun ortam sağlandığında şal-etol dikim işlemlerini modele ve kumaş özelliğine uygun yapabileceksiniz.


ARAŞTIRMA

Şal-etolde kullanılan süsleme gereçlerini araştırınız. Bulduğunuz örnekleri arkadaşlarınızla paylaşınız.

3. ŞAL-ETOL DİKİM İŞLEMLERİ

3.1. Kumaş ve Model Özelliğine Uygun Şal-Etol Dikimi

UYGULAMA FAALİYETİ

<p>Kumaşınızın ön yüzleri üst üste gelecek şekilde yerleştirip iğneleyiniz.</p>	<p>Düzenli yerleştiriniz.</p>
<p>Kumaşınızı boyundan ve eninden dikiş.</p>   <p>Kumaşınızı düz yüzüne çevirmek için bir kenarından 20 cm dikmeyiniz.</p>	<p>Temiz ve düzenli dikiş.</p>
<p>Dikim işlemi bittikten sonra şalı çeviriniz.</p>	<p>Kenarları net çevirmeye özen gösteriniz.</p>
<p>Ütü yapınız.</p>	<p>Ütü ısısının kumaşınıza ve süsleme aracına zarar vermemesine dikkat ediniz.</p>

3.2. Şal-Etolü Süsleme İşlemleri

UYGULAMA FAALİYETİ

İşlem Basamakları	Öneriler
<p>İğnenizi kumaşın yüzüne çıkınız.</p> <p>Boncukların yüzü üste gelecek şekilde iğneye boncuk geçiriniz.</p> 	
<p>İğneyi boncukların ortasından geçirerek kumaşın tersine geçiriniz.</p> 	<p>Sağlam iplik kullanınız.</p>
<p>Aynı işlemleri tekrarlayarak boncukları şalın her iki kenarına serpiştirerek çalışınız.</p>	<p>Boncukların düzgün yerleştirilmesine dikkat ediniz.</p>



Resim 3.1: Sisleminin Bitmiř Hali

3.3. Şal-Etol Son Kontrol İşlemleri

UYGULAMA FAALİYETİ

İşlem Basamakları	Öneriler
Şalın duruş kontrolü yapınız.	Dikiş kalitesi ve iki kenarına yapılan süslemenin eşitliğine ve düzgünlüğüne bakınız.
Malzeme uyum kontrolü yapınız. 	
Ölçü Kontrolü	
Şal-etolün ölçüleri ile, model föyünde belirtilen ölçülerin uygunluğunu kontrol ediniz.	
	

KONTROL LİSTESİ

Uygulama faaliyetinde yapmış olduğunuz çalışmayı kendiniz ya da arkadaşınızla birlikte değerlendiriniz.

DEĞERLENDİRME ÖLÇÜTLERİ		Evet	Hayır
1	Modele ve kumaşa uygun şal-etol süsleme tekniğini ve malzemelerini seçtiniz mi?		
2	Şal-etol kalıbını tekniğe uygun yerleştirdiniz mi?		
3	Şal-etol kesim işlemi düzgün yaptınız mı?		
4	Süsleme tekniğini doğru çalıştınız mı?		
5	Şal-etol parçalarını doğru birleştirdiniz mi?		
6	Kumaşınızın cinsine göre makine dikişlerini ayarladınız mı?		
7	Son kontrol işlemlerini yaptınız mı?		
8	İşi zamanında bitirdiniz mi?		

DEĞERLENDİRME

Yapılan değerlendirme sonunda hayır şeklindeki cevaplarınızı bir daha gözden geçiriniz. Kendinizi yeterli görmüyorsanız öğrenme faaliyetini tekrar ediniz.

MODÜL DEĞERLENDİRME

Aşağıda verilen şal modelinin kalıbını hazırlayarak dikiminde kullanılacak malzemeleri belirleyiniz.

Süre:2 saat



DEĞERLENDİRME ÖLÇÜTLERİ		Evet	Hayır
1	Şal modelini doğru bir şekilde analiz ettiniz mi?		
2	Şal ölçülerini doğru belirlediniz mi?		
3	Şal kalıbını ölçüye ve tekniğe uygun hazırladınız mı?		
4	Şalın süslemesinde kullanılacak malzemeleri modele uygun belirlediniz mi?		
5	Verilen sürede çalışmanızı tamamladınız mı?		

DEĞERLENDİRME

Yapılan değerlendirme sonunda hayır şeklindeki cevaplarınızı bir daha gözden geçiriniz. Kendinizi yeterli görmüyorsanız öğrenme faaliyetini tekrar ediniz.

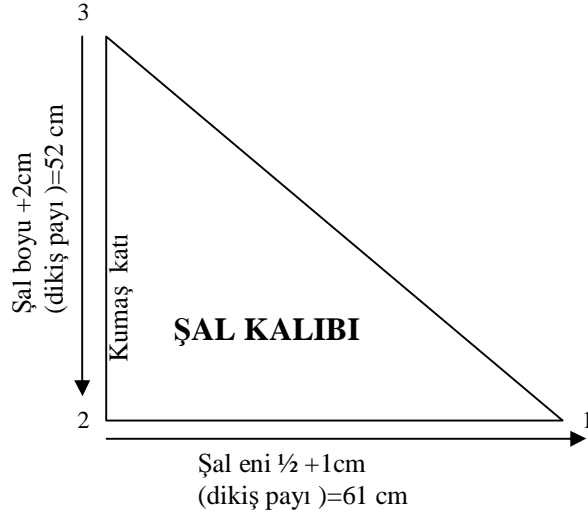
ÖRNEK ŞAL KALIBI

ÖLÇÜLER

Şal eni : 120 cm

Şal boyu :50 cm

İŞLEM BASAMAKLARI	ÖNERİLER
Kâğıdınızın ortasına yatay bir dik çiziniz.	
1 noktasından sola doğru şal eni $\frac{1}{2} + 1$ cm = 61 cm' yi işaretleyiniz (2 noktası).	
2 noktasından yukarı doğru şal boyu + 2 = 52 cm' yi işaretleyiniz (3 noktası).	Çizimlerinizi düzgün çiziniz.
3 noktasıyla 1 noktasını düz cetvele birleştiriniz.	
3 noktasıyla 2 noktası arası kumaş katıdır.	



KAYNAKÇA

- Ø PÜSKÜLLÜOĞLU Ali, **Çağdaş Sözlük**, Arkadaş yayınları, Ankara, 1996.
- Ø **Sanat Sözlüğü**, Remzi Kitap Evi Yayınları, İstanbul, 1999.
- Ø COLES Myra, **Dikim Teknikleri**, Gaya Matbaa, Ankara, 1995.
- Ø MEB Mesleki ve Teknik Öğretim Kitapları, **Giyim Meslek Dalı İşlem Yaprakları**, Etüd ve Programlama Dairesi Yayınları, Ankara, 1973.